

hand²
mind.

Item No: 94461
AGES
años; ans; jahre

3+

Animals & Insects

Pattern Block

Puzzle Set

Activity Guide

Kit de puzzles con bloques geométricos: animales e insectos • Kit de puzzle avec des formes sur le thème des animaux et des insectes • Formsteine-Legeset Tiere & Insekten



Made with 100% recycled plastic!

Explore the role wildlife plays in our ecosystem and more!



⚠ WARNING:
CHOKING HAZARD - Small parts.
Not for children under 3 years.



Introduction

Meet creatures of all shapes and sizes in the Animals & Insects Pattern Block Puzzle Set! These blocks are made of 100% post-consumer, recycled plastic, making them a hands-on tool to practice math concepts while learning about creature conservationists. Children will discover the unique talents and features of 20 different animals and insects, leading to a deeper understanding of food webs, ecosystems, and the importance of protecting wildlife.

As children organize the pattern blocks into pictures, they develop early geometry and fine-motor skills as well as spatial reasoning. Ten double-sided puzzle cards feature four different challenge levels, creating a puzzle set that will grow with children and provide lasting opportunities to develop their understanding of geometry and shape relationships.

Includes

- **Set of 100 Pattern Blocks**
 - 10 Hexagons
 - 14 Squares
 - 16 Trapezoids
 - 20 Parallelograms
 - 20 Rhombuses
 - 20 Triangles
- **Animals & Insects Puzzle Cards (10)**



Getting Started

Invite children to get familiar with the pattern block shapes and talk together about their attributes, like number of sides and vertices. Select a puzzle card and guide children to turn, flip, or join shapes to complete the puzzle. The cards span four levels (noted on the bottom-left corner of each card) based on difficulty.

Level 1	Find and match shapes to complete the picture.
Level 2	Match colored shapes to fill in a picture.
Level 3	Match colorless shape outlines to reveal a picture.
Level 4	Use a guiding outline and shape clues to build a picture.

The puzzle cards highlight some of the ways animals and insects keep our planet healthy, strong, and balanced. Help children understand that all living things within an ecosystem are intricately connected, meaning that if one disappears, it creates a ripple effect. Some of the species below are endangered, meaning their population is so small that they are in danger of disappearing forever. Explain that, as humans, it is our job to respect and protect these animals and to conserve the habitats they need to survive.

Creature Conservationists

Sea Otters

Sea otters are called a “keystone species” in the coastal ecosystem’s food chain. Their big appetites help control the urchin population, preventing the urchins from eating too much sea kelp.



Sea Lions

Sea lion feces play an essential role in ocean balance! Special bacteria in sea lion waste supports phytoplankton, a primary producer in the food chain.



Beavers

Beaver dams work like blockades that not only make great homes for beavers but also create larger ecosystems for other pond life. Beaver dams also help reduce flooding and wildfire damage.

Squirrels

Squirrels are master planters! Sometimes, a squirrel buries a nut or seed but forgets to return and eat it. The forgotten food will grow into a new tree and contribute to forest regeneration.

Worms

Down in the dirt, worms gobble up old plant pieces, digest them, and leave behind castings. Worm castings are full of minerals and nutrients that make soil healthy, helping plants grow. Worms can also be a healthy addition to your compost pile!



Fish

The waste that fish leave behind fills the oceans with nutrient-packed fertilizer. Fish are also prey for other species, including humans, making them an important part of the food web.

Bats

Most bats are insectivores. They snack on all kinds of insects, including pests that damage crops or carry diseases. Bats can eat up to 8,000 insects in a single night!



Llamas

Llamas are excellent farmhands. They eat invasive weeds to make room for healthy crops and protect livestock from predators.



Dogs

Dogs are smart enough to be trained to help with all kinds of special tasks. They can be trained to sniff out endangered plants and animals to help conservation efforts.

Narwhals

Narwhals can wear special sensors that measure water temperature. As the narwhal swims through the arctic water, information is sent back to scientists.

Sharks

Sharks are predators, meaning they hunt other animals for food. In ocean ecosystems, sharks keep the food chain balanced.



Birds

Birds keep the planet healthy and balanced in more ways than one. They prey on insect and animal pests, help pollinate plants, spread new seeds, and more!



Butterflies

When butterflies visit a flower to feed on its nectar, they collect pollen on their bodies. This pollen goes with the butterflies as they travel to find more nectar, helping flowers reproduce.

Ants

Ant colonies work hard to construct complex tunnels underground. As ants build their homes, they aerate the soil, allowing water and oxygen to enrich plant roots.

Primates

Large primates, like chimpanzees and gorillas, eat from trees that carry big seeds. These seeds will grow into trees that soak up huge amounts of carbon dioxide gas from the air.



Whales

Carbon dioxide is a gas that regulates Earth's temperature. Too much of it leads to a hotter planet. Whales' huge bodies soak up large amounts of carbon, which in turn keeps it out of the atmosphere.



Octopuses

Octopuses, and other cephalopods, are incredibly smart creatures. They are expert problem solvers that will gather and reuse recycled materials found underwater.

Frogs

The food chain in freshwater habitats depends on frogs. Baby frogs, called tadpoles, eat algae. Adult frogs eat insects, and other animals eat frogs!

Elephants

During hot, dry weather, elephants use their tusks to dig up water from underground. The watering holes can be lifesaving for many animals in an elephant's habitat.



Bees

More than 30% of all the world's food is pollinated by bees! Both crops and wild plants rely on bees to reproduce, making bees an essential part of our environment's balance.

Introducción

¡Conoce a criaturas de todas las formas y tamaños en el juego de rompecabezas de bloques con dibujos de animales e insectos! Estos bloques están hechos de plástico reciclado 100 % postconsumo, lo que los convierte en una herramienta práctica para practicar conceptos matemáticos mientras se aprende sobre la conservación de las criaturas. Los niños descubrirán los talentos y características únicas de 20 animales e insectos diferentes, lo que les llevará a una comprensión más profunda de las redes alimentarias, los ecosistemas y la importancia de proteger la vida silvestre.

A medida que los niños organizan los bloques en imágenes, desarrollan los conceptos geométricos y sus habilidades motoras, así como el razonamiento espacial. Diez tarjetas de rompecabezas de doble cara con cuatro niveles de dificultad diferentes, creando un juego de rompecabezas que crecerá con los niños y proporcionará oportunidades duraderas para desarrollar su comprensión de la geometría y las relaciones de las formas.

Incluye

- **Juego de 100 fichas de figuras geométricas**

- 10 hexágonos
- 14 cuadrados
- 16 trapezoides
- 20 paralelogramos
- 20 rombos
- 20 triángulos



- **Tarjetas de rompecabezas de animales e insectos (10)**

Primeros pasos

Invita a los niños a que se familiaricen con las formas de los bloques y a que hablen entre ellos de sus atributos, como el número de lados y los vértices. Selecciona una tarjeta de rompecabezas y guía a los niños para que giren, volteen o unan las formas para completar el rompecabezas. Las tarjetas abarcan cuatro niveles (indicados en la esquina inferior izquierda de cada tarjeta) basados en la dificultad.

Nivel 1	Encuentra y empareja las formas para completar el dibujo.
Nivel 2	Empareja formas de colores para rellenar un dibujo.
Nivel 3	Empareja los contornos de las formas incoloras para revelar una imagen.
Nivel 4	Utiliza un contorno guía y pistas de forma para construir una imagen.

Las tarjetas de rompecabezas destacan algunas de las formas en que los animales e insectos mantienen nuestro planeta sano, fuerte y equilibrado. Ayuda a los niños a comprender que todos los seres vivos de un ecosistema están interconectados, lo que significa que si uno desaparece, se crea un efecto dominó. Algunas de las especies que aparecen a continuación están en peligro de extinción, lo que significa que su población es tan pequeña que está en peligro de desaparecer para siempre. Explica que, como humanos, debemos respetar y proteger a estos animales, además de conservar los hábitats que necesitan para prosperar.

Conservacionistas de criaturas

Nutrias marinas

Las nutrias marinas se consideran una «especie clave» en la cadena alimentaria del ecosistema costero. Su gran apetito ayuda a controlar la población de erizos, impidiendo que se coman demasiadas algas marinas.



Leones marinos

¡Las heces de los leones marinos desempeñan un papel esencial en el equilibrio del océano! Unas bacterias especiales presentes en los desechos de los leones marinos favorecen el fitoplancton, un productor primario en la cadena alimentaria.



Castores

Las presas de los castores funcionan como barreras que no solo son un gran hogar para los castores, sino que también crean ecosistemas más amplios para otras formas de vida en los estanques. Las presas de los castores también ayudan a reducir las inundaciones y los daños causados por los incendios forestales.

Ardillas

¡Las ardillas son maestras de la plantación! A veces, una ardilla entierra una nuez o una semilla pero se olvida de volver para comerla. Esta comida olvidada se convertirá en nuevos árboles y contribuirá a la regeneración del bosque.

Gusanos

En la tierra, los gusanos engullen trozos de plantas viejas, las digieren y dejan sus excrementos. Los excrementos de gusano están llenos de minerales y nutrientes que hacen que la tierra esté sana, ayudando a las plantas a crecer. ¡Los gusanos también pueden ser una adición saludable a tu montón de abono!



Peces

Los desechos que dejan los peces llenan los océanos de abono lleno de nutrientes. Los peces también son presa de otras especies, incluida la humana, lo que los convierte en una parte importante de la red alimentaria.



Murciélagos

La mayoría de los murciélagos son insectívoros. Se alimentan de todo tipo de insectos, incluidas las plagas que dañan los cultivos o transmiten enfermedades. ¡Los murciélagos pueden comer hasta 8000 insectos en una sola noche!

Llamas

Las llamas son excelentes granjeras. Se comen las malas hierbas invasoras para dejar sitio a los cultivos sanos y proteger al ganado de los depredadores.

Perros

Los perros son lo suficientemente inteligentes como para entrenarlos para ayudar en todo tipo de tareas especiales. Se les puede entrenar para que olfateen plantas y animales en peligro de extinción para ayudar a los esfuerzos de conservación.



Narvales

Los narvales pueden llevar sensores especiales que miden la temperatura del agua. A medida que el narval va nadando por el agua ártica, se va enviando información a los científicos.

Tiburones

Los tiburones son depredadores, es decir, cazan otros animales para alimentarse. En los ecosistemas oceánicos, los tiburones mantienen el equilibrio de la cadena alimentaria.



Aves

Las aves mantienen el planeta sano y equilibrado en más de un sentido. Se alimentan de insectos y plagas, ayudan a polinizar las plantas, esparcen nuevas semillas, ¡y mucho más!

Mariposas



Cuando las mariposas visitan una flor para alimentarse de su néctar, recogen el polen en su cuerpo. Este polen acompaña a las mariposas en sus viajes en busca de más néctar, ayudando a las flores a reproducirse.

Hormigas

Las colonias de hormigas trabajan duro para construir complejos túneles bajo tierra. Cuando las hormigas construyen sus hogares, airean el suelo, permitiendo que el agua y el oxígeno enriquezcan las raíces de las plantas.

Primates

Los grandes primates, como los chimpancés y los gorilas, se alimentan de los árboles que llevan grandes semillas. Estas semillas crecerán hasta convertirse en árboles que absorben enormes cantidades de gas de dióxido de carbono del aire.



Ballenas

El dióxido de carbono es un gas que regula la temperatura de la Tierra. Un exceso de este gas conduce a un planeta más caliente. Los enormes cuerpos de las ballenas absorben grandes cantidades de carbono, lo que a su vez lo mantiene fuera de la atmósfera.



Pulpos

Los pulpos, y otros cefalópodos, son criaturas increíblemente inteligentes. Son expertos solucionadores de problemas que recogen y reutilizan materiales reciclados que se encuentran bajo el agua.

Ranas

La cadena alimentaria de los hábitats de agua dulce depende de las ranas. Las ranas bebé, llamadas renacuajos, comen algas. Las ranas adultas comen insectos y otros animales comen ranas.

Elefantes

Durante el tiempo caluroso y seco, los elefantes utilizan sus colmillos para sacar agua del subsuelo. Los abrevaderos pueden salvar la vida de muchos animales en el hábitat de los elefantes.



Abejas

¡Más del 30 % de todos los alimentos del mundo son polinizados por las abejas! Tanto los cultivos como las plantas silvestres dependen de las abejas para reproducirse, por lo que las abejas son una parte esencial del equilibrio de nuestro entorno.

FR Introduction

Découvre des créatures de toutes tailles et formes dans le kit de puzzle avec des formes sur le thème des animaux et des insectes ! Ces cubes en plastique 100 % recyclé après consommation représentent un outil pratique pour concrétiser des concepts mathématiques tout en apprenant à préserver les animaux. Les enfants découvriront les talents et caractéristiques exceptionnels de

20 animaux et insectes différents qui leur donneront une meilleure compréhension de la chaîne alimentaire, des écosystèmes et de l'importance de la protection de la faune.

En disposant les cubes de différentes formes dans les images, les enfants développent leur motricité fine ainsi que des aptitudes géométriques élémentaires et de raisonnement dans l'espace. Ce kit de puzzle comprenant dix cartes de puzzle recto-verso avec quatre niveaux de difficulté accompagnera les enfants de manière durable dans leur compréhension de la géométrie et du lien entre les formes.

Comprend

- **Ensemble de 100 formes en plastique**

- 10 hexagones
- 14 carrés
- 16 trapèzes
- 20 parallélogrammes
- 20 losanges
- 20 triangles



- **Cartes de puzzle sur le thème des animaux et des insectes (10)**

Pour commencer

Incitez les enfants à se familiariser avec les formes des cubes et à parler ensemble de leurs attributs, comme le nombre de côtés et de sommets. Choisissez une carte de puzzle et suggérez aux enfants de tourner, retourner ou associer des formes pour compléter le puzzle. Il existe quatre niveaux de difficulté (indiqué en bas à gauche de chaque carte).

Niveau 1	Trouve et associe des formes pour compléter l'image.
Niveau 2	Associe des formes de couleur pour remplir une image.
Niveau 3	Associe les contours sans couleur des formes pour faire apparaître une image.
Niveau 4	Sers-toi d'indices pour construire une image à l'aide de contours et de formes.

Les cartes de puzzle soulignent comment les animaux et les insectes contribuent à la santé et à l'équilibre de notre planète. Aidez les enfants à comprendre que tous les êtres vivants qui composent un écosystème sont étroitement liés, ce qui signifie que, si l'un d'entre eux vient à disparaître, il crée un effet domino. Certaines des espèces ci-dessous sont menacées, ce qui veut dire que leur population est tellement réduite qu'elles risquent de disparaître complètement. Expliquez que, en tant qu'humains, nous avons le devoir de respecter et protéger ces animaux et de préserver l'habitat dont ils ont besoin pour vivre.

Défenseurs des animaux

Les loutres de mer

Les loutres de mer font partie des « espèces clés » dans la chaîne alimentaire des écosystèmes côtiers. Leur appétit insatiable permet de contrôler les populations d'oursins et de les empêcher de consommer trop de varech.



Les lions de mer

Les déjections des lions de mer jouent un rôle essentiel dans l'équilibre des océans ! Elles contiennent une bactérie spéciale qui nourrit le phytoplancton, producteur primaire dans la chaîne alimentaire.

Les castors

Les barrages des castors sont de formidables abris mais créent également des écosystèmes aquatiques à plus grande échelle ! Les barrages des castors permettent aussi de contenir les inondations et de limiter les dégâts provoqués par les feux.



Les écureuils

Les écureuils sont de talentueux jardiniers ! Parfois, les écureuils enterrent des noix ou des graines et oublient de revenir les manger. Le repas qu'ils ont laissé se transforme en arbre et contribue à la régénération des forêts.

Les vers de terre

Sous terre, les vers engloutissent des morceaux de plantes mortes, les digèrent et laissent leurs déjections. Ces déjections sont riches en minéraux et nutriments qui nourrissent la terre et aident les plantes à pousser. Les vers peuvent également enrichir ton compost !



Les poissons

Les déjections des poissons servent d'engrais riche en nutriments pour les océans. Les poissons sont également des proies pour d'autres espèces, comme les humains, ce qui en fait des maillons importants de la chaîne alimentaire.

Les chauves-souris

La majorité des chauves-souris sont insectivores. Elles se nourrissent de toutes sortes d'insectes, notamment d'espèces nuisibles pour les cultures ou qui transmettent des maladies. Les chauves-souris peuvent consommer jusqu'à 8 000 insectes en une seule nuit !



Les lamas

Les lamas sont d'excellents ouvriers agricoles. Ils mangent les herbes invasives pour faire de la place aux semences et protègent le bétail des prédateurs.



Les chiens

Les chiens sont tellement intelligents qu'il est possible de les entraîner pour aider à réaliser des tâches spéciales. Ils peuvent être entraînés à flairer des plantes et des animaux menacés pour contribuer aux efforts de préservation.

Les narvals

Les narvals peuvent être équipés de capteurs spéciaux qui mesurent la température de l'eau. Lorsque les narvals se déplacent dans les eaux arctiques, ils envoient des données aux scientifiques.

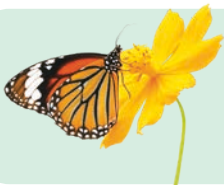
Les requins

Les requins sont des prédateurs, ce qui signifie qu'ils chassent d'autres animaux pour les manger. Les requins permettent de préserver l'équilibre dans la chaîne alimentaire des écosystèmes océaniques.



Les oiseaux

Les oiseaux contribuent à la santé et à l'équilibre de la planète de nombreuses manières. Ils se nourrissent d'insectes et de nuisibles, aident à la pollinisation des plantes, répandent des graines, entre autres !



Les papillons

Lorsque les papillons se posent sur une fleur pour se nourrir de son nectar, ils transportent du pollen sur leur corps. Ce pollen reste sur eux lorsqu'ils se déplacent pour trouver plus de nectar, ce qui aide les fleurs à se multiplier.

Les fourmis

Les colonies de fourmis font beaucoup d'efforts pour construire des tunnels sous-terrains complexes. En construisant leur tanière, elles aèrent le sol, permettant à l'eau et à l'oxygène de parvenir jusqu'aux racines des plantes.

Les primates

Les grands singes, comme les chimpanzés et les gorilles, se nourrissent sur des arbres à grosses graines. Ces graines deviennent des arbres qui absorbent d'énormes quantités de dioxyde de carbone dans l'atmosphère.



Les baleines

Le dioxyde de carbone est un gaz qui régule la température de la Terre. Lorsqu'il y en a trop, la planète se réchauffe. Le corps géant des baleines absorbe de grandes quantités de carbone de l'atmosphère.



Les pieuvres

Les pieuvres, comme les autres céphalopodes, sont des créatures à l'intelligence surprenante. Ce sont des experts de la résolution de problèmes et elles recyclent les objets qu'elles trouvent dans l'eau.

Les grenouilles

La chaîne alimentaire dans les points d'eau douce dépend des grenouilles. Leurs petits, les têtards, se nourrissent d'algues. Les grenouilles adultes mangent des insectes et d'autres animaux mangent les grenouilles !



Les éléphants

Pendant la période chaude et sèche, les éléphants se servent de leurs défenses pour trouver de l'eau en profondeur. Ces trous d'eau peuvent sauver la vie de nombreux animaux partageant l'habitat de l'éléphant.

Les abeilles

Plus de 30 % des aliments sur la planète sont pollinisés par les abeilles ! Les cultures comme les plantes sauvages ont besoin des abeilles pour se multiplier, faisant de ces animaux un maillon indispensable à l'équilibre naturel.

Einleitung

Im Formsteine-Legeset „Tiere & Insekten“ lernst du Lebewesen in allerlei Formen und Größen kennen! Die Steine bestehen zu 100 % aus gebrauchtem, recyceltem Kunststoff und eignen sich hervorragend zur Veranschaulichung mathematischer Konzepte und dem Gespräch über Lebewesen, die aktiven Naturschutz betreiben. Das Kind entdeckt die einzigartigen Fähigkeiten und Merkmale von 20 Tieren und Insekten, wodurch es ein tieferes Verständnis für die Nahrungskette, für Ökosysteme und für den Schutz der Natur und seiner Tiere erlangt.

Mit den Formsteinen werden Bilder gelegt. Dabei eignet sich das Kind erste Geometrie- und Feinmotorik-Kenntnisse an und trainiert sein räumliches Vorstellungsvermögen. Die zehn doppelseitigen Musterkarten beinhalten vier Schwierigkeitsstufen. Das Set wächst mit der Entwicklung des Kindes mit und bietet beim Aufbau von Geometriekenntnissen und dem Verständnis von Formenbeziehungen zahlreiche Lernmöglichkeiten.

Enthält

• Set aus 100 Formsteinen

- 10 Sechsecke
- 14 Quadrate
- 16 Trapezen
- 20 Parallelogramme
- 20 Rauten
- 20 Dreiecke



• Musterkarten „Tiere & Insekten“ (10)

Erste Schritte

Laden Sie das Kind ein, sich mit den verschiedenen Formen zu beschäftigen, und besprechen Sie gemeinsam deren Merkmale wie die Anzahl der Seiten und Scheitelpunkte. Wählen Sie eine Musterkarte und erklären Sie, dass das Kind nun die Formen so drehen, kippen oder zusammenfügen soll, damit das Bild fertiggestellt wird. Die Karten sind in vier Schwierigkeitsstufen eingeteilt (auf jeder Karte unten links zu erkennen).

Stufe 1	Formen finden und zuordnen und das Bild fertigstellen.
Stufe 2	Die Farben der Formen den richtigen Farben auf der Karte zuordnen und das Bild vervollständigen.
Stufe 3	Die Formsteine den schwarz-weißen Umrissen zuordnen und erkennen, welches Bild sich dahinter verbirgt.
Stufe 4	Ein Bild nur mithilfe einiger Umrisse und Hinweise zu den zu verwendenden Formen legen.

Die Musterkarten heben hervor, wie Tiere und Insekten für das Gleichgewicht in der Natur und eine gesunde, leistungsfähige Umwelt sorgen. Vermitteln Sie dem Kind, dass alle Lebewesen innerhalb eines Ökosystems miteinander zusammenhängen; wenn eines ausstirbt, entsteht eine Abwärtsspirale. Einige der nachstehenden Arten sind vom Aussterben bedroht, was bedeutet, dass sie aufgrund des geringen Tierbestands für immer von der Erde verschwinden könnten. Erklären Sie, dass wir als Menschen die Aufgabe haben, diese Tiere zu achten und zu schützen und ihren Lebensraum zu erhalten.

Lebewesen, die aktiven Naturschutz betreiben

Seootter

In der Nahrungskette von Küstengebieten gilt der Seootter als sogenannte „Schlüsselart“. Sein großer Hunger hilft dabei, die Seeigel-Population unter Kontrolle zu halten, die sonst zu viel Seetang vertilgen würde.



Seelöwen

Die Ausscheidungen von Seelöwen spielen im Gleichgewicht der Meere eine große Rolle! Die darin enthaltenen Bakterien ernähren das Phytoplankton, einen wesentlichen Bestandteil der Nahrungskette.

Biber

Die von Bibern gebauten Dämme stauen Gewässer. Sie dienen nicht nur dem Biber als Zuhause, sondern bieten auch anderen Gewässerlebewesen einen großen Lebensraum! Der Biberdamm schützt außerdem vor Überschwemmungen sowie vor Schäden durch Buschbrände.



Eichhörnchen

Eichhörnchen sind Profigärtner! Eichhörnchen vergraben Nüsse oder Saaten, sind aber ziemlich vergesslich. Irgendwann keimt ihr Futter und wächst zu einem neuen Baum heran, wodurch sich der Wald verjüngt.



Regenwürmer

Die tief in der Erde lebenden Regenwürmer vertilgen Pflanzenreste, verdauen sie und scheiden Unverdauliches wieder aus. Diese Ausscheidungen sind mineralien- und nährstoffreich und sorgen für ein gesundes Pflanzenwachstum. Regenwürmer leisten auch in deinem Komposthaufen gute Arbeit!

Fische

Die Ausscheidungen von Meeresfischen enthalten nährstoffreichen Dünger. Fische dienen anderen Tieren sowie dem Menschen zur Nahrung und sind daher ein wichtiger Bestandteil der Nahrungskette.

Fledermäuse

Die meisten Fledermäuse sind Insektenfresser. Ihnen schmecken allerlei Insekten, auch Schädlinge, die Anbaupflanzen vernichten oder Krankheiten übertragen. Eine Fledermaus kann in einer Nacht bis zu 8000 Insekten vertilgen!



Lamas

Das Lama ist ein ausgezeichnete Landarbeiter. Es vertilgt wucherndes Unkraut und räumt aus dem Weg, was Anbaupflanzen schwächen könnte. Außerdem schützt das Lama Viehherden vor Raubtieren.



Hunde

Hunde sind sehr klug und können für vielerlei Aufgaben trainiert werden. Sie können beispielsweise vom Aussterben bedrohte Pflanzen und Tiere erschnüffeln, damit man diese Arten besser schützen kann.

Narwale

Narwale können mit speziellen Sensoren ausgestattet werden, die die Wassertemperatur messen. Die Informationen, die der Narwal aus arktischen Gewässern liefert, werden von Wissenschaftlern analysiert.

Haie

Haie sind Raubtiere, d. h., sie jagen und vertilgen andere Tiere. Im Lebensraum des Meeres sorgt der Hai für ein natürliches Gleichgewicht in der Nahrungskette.



Vögel

Die Vogelwelt sorgt auf mannigfache Weise für ein gesundes Gleichgewicht der Natur. Vögel jagen Insekten und Schädlinge, helfen bei der Bestäubung von Pflanzen, verteilen Saatgut und tun noch vieles mehr!



Schmetterlinge

Schmetterlinge ernähren sich vom Nektar der Blüten, wobei der Blütenpollen an ihrem Körper hängenbleibt. Der Pollen wandert mit dem Schmetterling von Blüte zu Blüte und die Pflanze kann sich vermehren.

Ameisen

Eine Ameisenkolonie ist sehr fleißig und baut unterirdische Gänge. Ameisen belüften damit den Boden, wodurch Wasser und Sauerstoff an die Pflanzenwurzeln gelangen.



Affen

Große Primaten wie Schimpansen und Gorillas ernähren sich von kernhaltigen Baumfrüchten. Sie verteilen diese großen Samen, wodurch neue Bäume wachsen, die hohe Mengen an Kohlendioxidgasen aus der Luft aufnehmen.

Wale

Das Gas Kohlendioxid reguliert die Temperatur auf der Erde. Bei einem Überschuss erwärmt sich der Planet. Der große Körper eines Wales kann sehr viel Kohlenstoff aus der Atmosphäre aufnehmen und binden.

Tintenfische

Tintenfische und andere Kopffüßler sind unglaublich intelligente Lebewesen. Sie sind Experten darin, Probleme zu lösen und können im Wasser gefundenes Material sammeln und wiederverwenden.



Frösche

In Süßwasser-Lebensräumen ist die Nahrungskette auf Fröschen aufgebaut. Froschkinder, die sogenannten Kaulquappen, ernähren sich von Algen. Ausgewachsene Frösche vertilgen Insekten und werden von anderen Tieren gegessen!



Elefanten

Wenn es sehr heiß und trocken ist, graben Elefanten mit ihren Stoßzähnen nach Wasser aus unterirdischen Quellen. Diese Wasserlöcher tragen zum Überleben vieler Lebewesen im Ökosystem des Elefanten bei.

Bienen

Bienen befruchten mehr als 30 % der weltweit erzeugten Nahrung! Sowohl Anbaupflanzen als auch Wildpflanzen können sich nur durch Bienen vermehren, weshalb Bienen entscheidend zum Umweltgleichgewicht beitragen.

Learn fascinating facts about a variety of species while solving puzzles!

From majestic mammals to powerful pollinators, the Animals & Insects Pattern Block Puzzle Set helps children learn how wildlife helps keep the planet healthy. Through engaging puzzles children will discover the unique talents and attributes of 20 different animals and insects, leading to a deeper understanding of food webs, ecosystems, and the importance of protecting wildlife. This set comes with 100% post-consumer, recycled plastic Pattern Blocks, 10 double-sided Activity Cards, and a teacher-created Activity Guide.



Made in China.
Hecho en China.
Fabriqué en Chine.
Herstellt in China.

Please retain the package for future reference.
Conserva el envase para futuras consultas.
Veuillez conserver l'emballage.
Bitte Verpackung gut aufbewahren.

ADVERTENCIA: PELIGRO DE ATRAGANTAMIENTO.
Partes pequeñas. No conviene para niños menores de tres años.
ATTENTION: DANGER D'ÉTOUFFEMENT.
Petits éléments. Ne convient pas aux enfants de moins de trois ans.
ACHTUNG: ERSTICKUNGSGEFAHR.
Kleine Teile. Nicht für Kinder unter drei Jahren geeignet.

500 Greenview Court, Vernon Hills, Illinois 60061-1862
Distributed in Europe by Learning Resources Ltd.,
Bergen Way, King's Lynn, Norfolk, PE30 2JG, UK

© 2022 hand2mind, Inc. All rights reserved.



800.445.5985

[hand2mind.com](https://www.hand2mind.com)

Connect with us.    